



Váš dopis zn.:  
ze dne: 28. 12. 2024  
Naše značka: SCVKZAD227025/TPCLI/Za  
Vyřizuje: [redacted]  
Datová schránka: f7rf9ns  
Telefon: [redacted]  
Email: [redacted]  
Datum: 9. 1. 2025

Vážený pan



**Vyjádření k projektové dokumentaci pro povolení záměru dle  
zákona č. 283/2021 Sb., stavební zákon, ve znění pozdějších předpisů,  
a jejich změn a staveb s ní souvisejících**

|                      |  |
|----------------------|--|
| Název akce:          | Výstavba polních cest HC 1a, VC 2, VC 3 a DC 23  |
| Účel vyjádření:      | Vyjádření k projektové dokumentaci pro povolení záměru dle<br>zákona č. 283/2021 Sb., stavební zákon, ve znění pozdějších předpisů,<br>a jejich změn a staveb s ní souvisejících |
| Zájmové území:       | Okres: Jablonec nad Nisou  |
|                      | Obec: Vlastiboř  |
|                      | Část obce, ulice, č.p.: Vlastiboř  |
|                      | Katastrální území, parcelní číslo: Vlastiboř u Železného Brodu, 3329, 3307, 3308<br>a další dle PD   |
| Žadatel:             | [redacted]   |
| Adresa, tel., e-mail | [redacted]   |
| Investor:            | ČR - Státní pozemkový úřad, Krajský pozemkový úřad pro Liberecký kraj  |
| Adresa, tel., e-mail | U Nisy 745/6a, 460 57 Liberec  |
| Projektant:          | [redacted]   |
| Vlastník dotčené IS  | Severočeská vodárenská společnost a. s. (dále jen „SVS“)   |
| Platnost vyjádření:  | <b>jeden rok ode dne vyhotovení (v případě, že Váš zájem nadále trvá, požádejte<br/>před uplynutím této lhůty o prodloužení platnosti vyjádření)</b>                             |

Popis navrženého řešení:

Výstavba polních cest HC 1a, VC 2, VC 3 a DC 23.

SO 101 POLNÍ CESTA HC 1a, dl. 456,47m

Typ 55

strana 1 / 3

**Severočeské vodovody a kanalizace, a.s.**

Přítkovská 1689 • 415 50 Teplice

Tel.: 601 267 267, Tel.: 840 111 111 • E-mail: info@scvk.cz • www.scvk.cz

Společnost je zapsána v obchodním rejstříku oddíl B, vložka 465, u Krajského soudu v Ústí nad Labem.

IČ: 49099451 • DIČ: CZ49099451

Člen skupiny Severočeská voda



SO 102 POLNÍ CESTA VC 2, dl. 270,57 m  
SO 103 POLNÍ CESTA VC 3, dl. 137,79m  
SO 104 POLNÍ CESTA DC 23, dl. 131,45 m

**S obsahem projektové dokumentace pro řízení o povolení záměru dle zákona č. 283/2021 Sb.,  
stavební zákon, ve znění pozdějších předpisů výše uvedené stavby  
Souhlasíme po splnění následujících podmínek:**

- 1.1 Před započítím prací požádá stavebník o vytýčení vodohospodářského zařízení.  
Vytýčení skutečného umístění zařízení ve správě společnosti SČVK je nutné objednat na: tel. 601 267 267 / 840 111 111; info@scvk.cz. V případě písemného objednání vystavujete objednávku na servisní organizaci provozovatele - společnost Severočeská servisní a.s. Upozorňujeme, že tato služba může být zpoplatněna.
- 1.2 V případě, že dojde ke střetu se zařízením v naší správě, jste povinen toto neprodleně oznámit na tel. 840 111 111 a projednat s naší společností.
- 1.3 V rámci provádění zemních, stavebních a ostatních prací v ochranném a bezpečnostním pásmu zařízení ve správě SČVK požadujeme plné respektování tohoto zařízení, a to za dodržení všech předpisů a norem, které se k této činnosti vztahují zejména pak:
  - 1.3.1 Dodržování zákonných povinností zejména v souvislosti s návrhem a realizací záměru v ochranných pásmech vodních zdrojů § 30 Ochranná pásma vodních zdrojů (dále jen OPVZ), zákon č. 254/2001 Sb., o vodách, ve znění pozdějších předpisů.
  - 1.3.2 Dodržování zákonných povinností zejména v souvislosti s návrhem a realizací záměru v ochranných pásmech řadů § 23 Ochranná pásma vodovodních řadů a kanalizačních stok, zákon č. 274/2001 Sb., o vodovodech a kanalizacích pro veřejnou potřebu, ve znění pozdějších předpisů.
- 1.4 Zahájení prací nám bude 15 dní předem písemně nebo e-mailovou [info@scvk.cz](mailto:info@scvk.cz) poštou oznámeno včetně jména a telefonického spojení na Stavební dozor, zhotovitele stavby a stavebníka.
- 1.5 Požadujeme být přizváni ke každé činnosti v ochranném pásmu námi provozovaného zařízení.
- 1.6 Dojde-li ke vstupu do ochranného pásma v průběhu prováděných prací, či k odkrytí zařízení ve správě SČVK, v průběhu realizace záměru požadujeme být přizváni na stavbu za účelem kontroly zařízení v naší správě a současně požadujeme, aby před zásypem došlo našimi pracovníky SČVK či pracovníky servisní organizace provozovatele - společnost Severočeská servisní a.s. k zápisu souhlasu do stavebního deníku.
- 1.7 Při případném nedodržení těchto podmínek bude naše společnost požadovat náhradu způsobených škod a uvedení vzniklých nesrovnalostí do souladu s právními předpisy a normami.
- 1.8 V případě, že dojde při realizaci stavby k nalezení dalšího vodohospodářského zařízení, které není uvedeno v dokumentaci stavby, požadujeme provést samostatné jednání o způsobu ochrany zařízení nebo o jeho eventuální přeložce nebo zrušení.
- 1.9 Případná existence vodovodních či kanalizačních přípojek není předmětem tohoto stanoviska. Se žádostí o informaci o existenci přípojek se obračejte na vlastníky přípojek, kdy vlastníkem vodovodní nebo kanalizační přípojky, popřípadě jejich části zřízených před nabytím účinnosti zákona č. 274/2001 Sb. Zákona o vodovodech a kanalizacích v platném znění, je vlastník pozemku nebo stavby připojené na vodovod nebo kanalizaci, neprokáže-li se opak.
- 1.10 Pokud při výstavbě dojde ke snížení nivelety vozovky požadujeme, aby zemní sondou byla zjištěna skutečná hloubka uložení stávajícího vodovodního řadu ve spolupráci s vodárenským provozem a jestliže nebude dodržena minimální hloubka krytí vodovodu, tj. 1200 mm, požadujeme přeložení vodovodního řadu do nezámrné hloubky.
- 1.11 Musí být dodržena minimální hloubka krytí vodovodního řadu, což je 1200 mm.
- 1.12 V ochranném pásmu budou zemní práce prováděny ručně bez použití mechanizace, rovněž budou respektovány trasy přípojek, dále nesmí dojít k terénním úpravám - snižování či zvyšování hloubky krytí vodovodu.

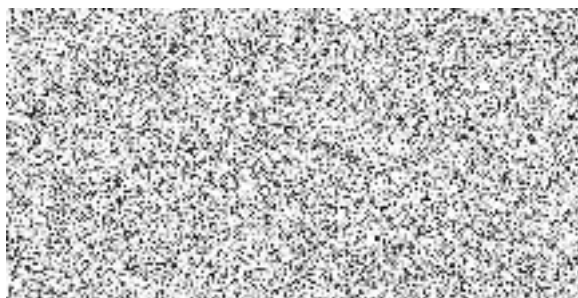


- 1.13 Při souběhu Vámi navrhovaných zařízení a doprovodných objektů s vodovodními řady nebo kanalizačními stokami požadujeme **minimální** odstup ve vodorovné vzdálenosti a to **1,0 m** od vnějšího líce potrubí.
- 1.14 Ve zdůvodněných případech, např. ve stísněných poměrech lze připustit menší vzdálenost, kterou je ale nutné předem projednat a zápisem do stavebního deníku a zároveň do protokolu ke kolaudaci nechat odsouhlasit mistrem příslušné vodovodní nebo kanalizační sítě (nejmenší dovolenou vzdálenost určuje ČSN 73 6005).
- 1.15 Přizvání zástupců Severočeských vodovodů a kanalizací a.s. k závěrečné prohlídce/kolaudačnímu řízení.

**Poskytnuté vyjádření je vyjádřením k projektové dokumentaci ve věci povolení záměru stavby, nikoliv k zahájení řízení ve věci povolení záměru.**

Požadované podklady a následnou komunikaci prosím veďte pouze prostřednictvím Vyjadřovacího portálu na našich webových stránkách [www.scvk.cz](http://www.scvk.cz) s uvedením čísla jednacího.

Technické standardy vodohospodářských staveb SVS jsou k dispozici na [www.svs.cz](http://www.svs.cz). Obecné technické podmínky pro zpracování projektové dokumentace jsou k dispozici na [www.scvk.cz](http://www.scvk.cz).



Příloha:

1. Předložený záměr stavby